

Montages de manomètres 23X.50/23X.30 avec accessoires

Fiche technique WIKA WF 00.01

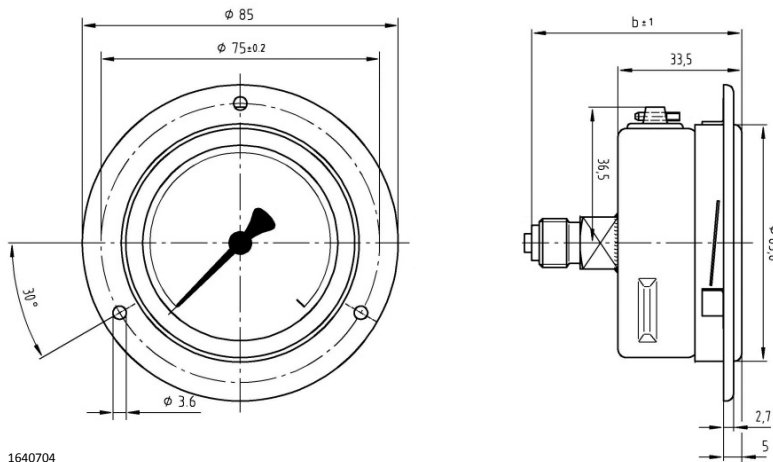
Les côtes et dimensions à prévoir pour la découpe des panneaux et le perçage des trous de fixation sont détaillées dans la fiche technique IN 00.04.

Manomètre 23X.50.063 (diamètre 63 mm) avec collerette avant

Montage en panneau avec collerette avant :

La lunette du manomètre est remplacée par une lunette avec des pattes tangentielles pour l'encastrement.

La collerette est un disque additionnel qui vient se positionner par dessus les pattes de la lunette et le panneau.



1640704

Remarques :

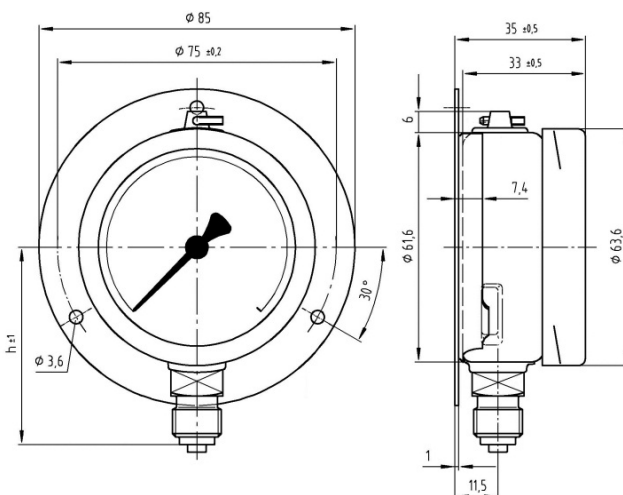
- $b = 56,5$ mm pour G $\frac{1}{4}$ B et $\frac{1}{4}$ NPT (nous consulter pour autres filetages)
- Montage similaire pour 23X.30.063

Codes articles	
Lunette acier inox avec pattes	1658808
Collerette avant acier inox	2129985

Manomètre 23X.50.063 (diamètre 63 mm) avec collerette arrière

Montage sur paroi avec collerette arrière :

La collerette arrière se monte sur le manomètre à l'aide de pattes qui viennent se prendre dans les encoches présentes sur le boîtier de l'instrument.



1617729

Remarques :

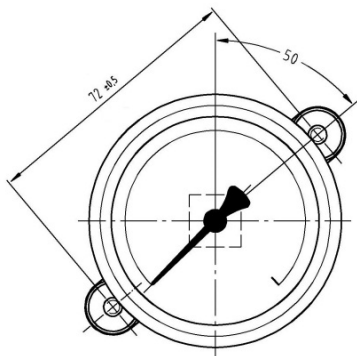
- Montage sur paroi pour 23X.30.063 : nous consulter pour plan

Codes articles	
Collerette arrière acier inox	1499033

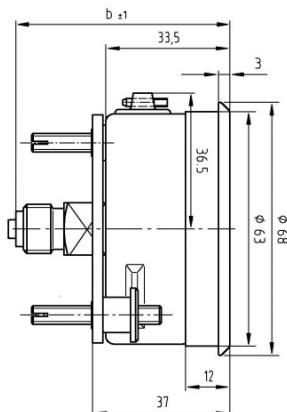
Manomètre 23X.50.063 (diamètre 63 mm) avec lunette à profil triangulaire et étrier de fixation

Montage panneau avec étrier de fixation :

La lunette du manomètre est remplacée par une lunette avec un épaulement (à profil triangulaire) pour l'encastrement : l'étrier vient se rajouter par l'arrière du manomètre et du panneau ; il se prend dans les encoches présentes sur le boîtier de l'instrument.



1568264



Remarques :

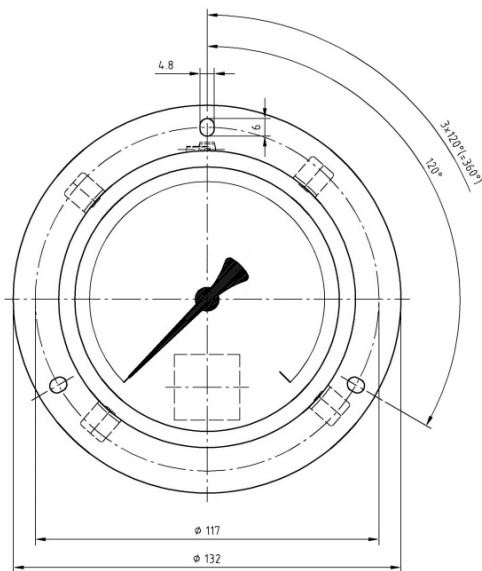
- $b = 57,5$ mm pour G $\frac{1}{4}$ B et $\frac{1}{4}$ NPT (consulter pour autres filetages)
- Montage impossible pour 23X.30.100

Codes articles	
Lunette triangulaire acier inox	2004961
Etrier de fixation acier inox	1405829

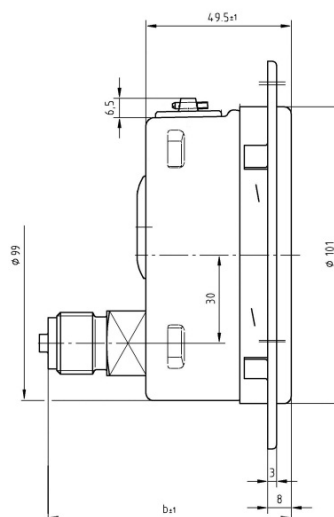
Manomètre 232.50.100 (diamètre 100 mm – boîtier non rempli) avec collerette avant

Montage en panneau avec collerette avant pour manomètre diamètre 100 mm avec boîtier non rempli :

La lunette du manomètre est remplacée par une lunette avec des pattes tangentielles pour l'encastrement. La collerette est un disque additionnel qui vient se positionner par dessus les pattes de la lunette et le panneau.



1569589



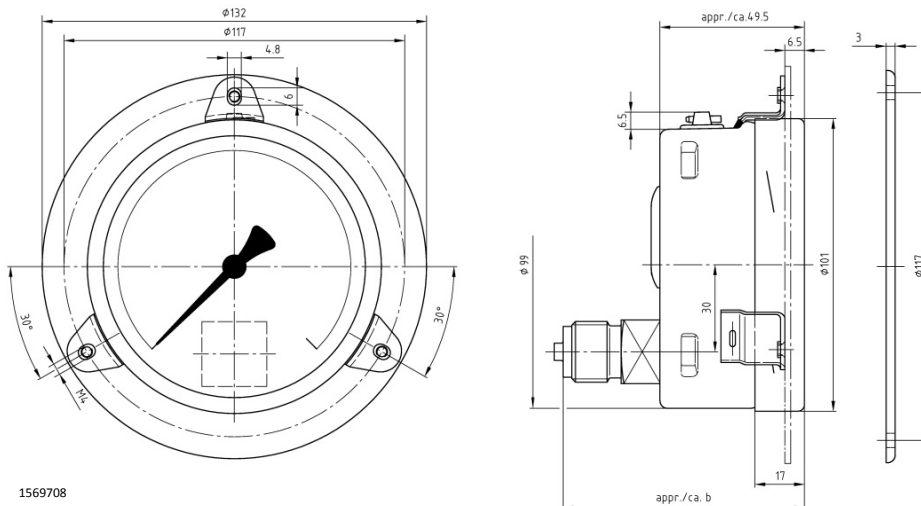
Remarques :

- $b = 83$ mm pour G $\frac{1}{2}$
- $b = 82$ mm pour $\frac{1}{2}$ NPT
- (consulter pour autres filetages)
- Montage similaire pour 23X.30.100

Codes articles	
Lunette acier inox avec pattes + collerette avant	9688555

Manomètre 233.50.100 (diamètre 100 mm – boîtier rempli) avec collerette avant

Montage en panneau avec collerette avant pour manomètre diamètre 100 mm avec boîtier rempli :
Des pattes de fixation sont soudées sur le boîtier pour accroître la rigidité du montage.
La collerette est un disque additionnel qui vient se positionner par dessus le panneau.

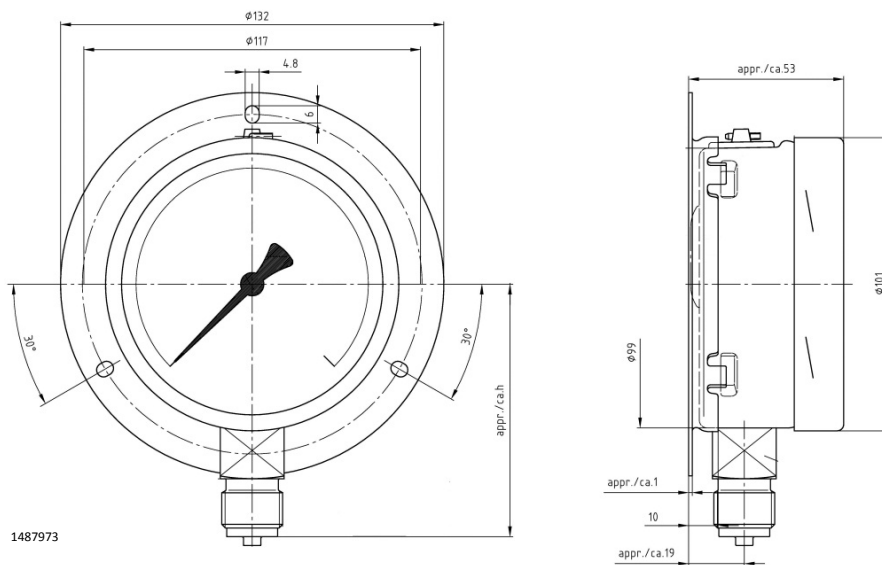


1569708

Remarques :

- b = 83 mm pour G ½
- b = 82 mm pour ½ NPT
- (consulter pour autres filetages)

Manomètre 23X.50.100 (diamètre 100 mm) avec collerette arrière



1487973

Remarques :

- Voir ci-dessous pour montage avec 23X.30.100

Montage sur paroi avec collerette arrière :

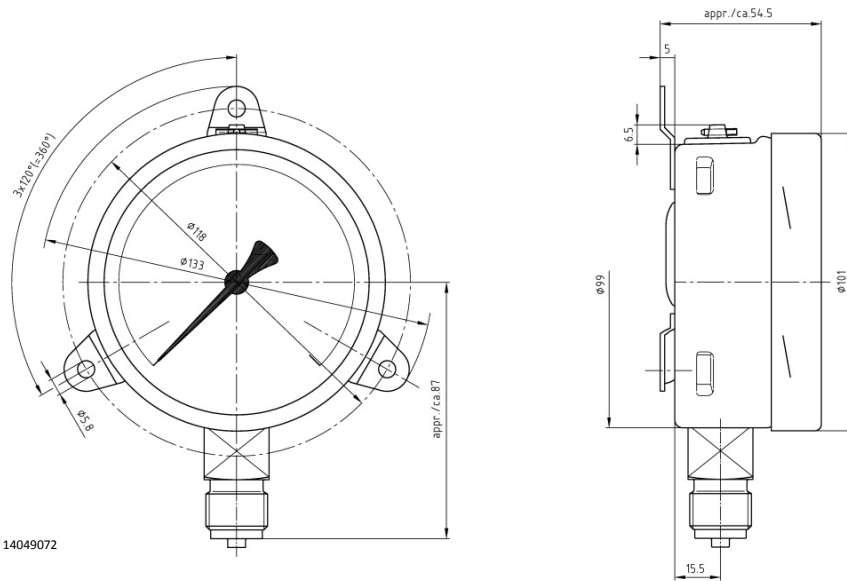
La collerette arrière se monte sur le manomètre à l'aide de pattes qui viennent se prendre dans les encoches présentes sur le boîtier de l'instrument.

Codes articles

Collerette arrière acier inox

1470752

Manomètre 23X.50.100 (diamètre 100 mm) avec pattes de fixation pour paroi



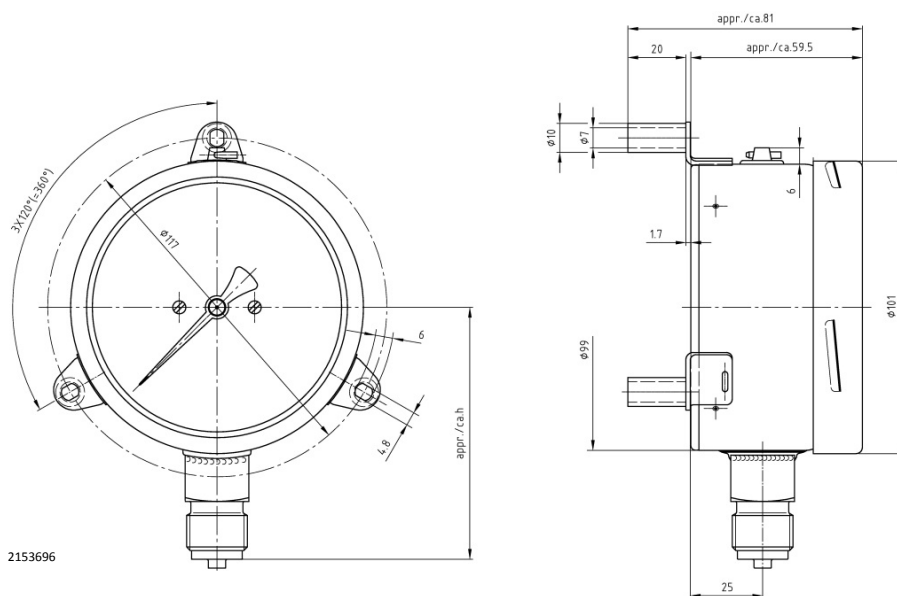
14049072

Montage spécifique sur paroi avec pattes de fixation :
Le montage s'effectue par le biais de pattes de fixations soudées à l'arrière du boîtier.

Manomètre 23X.30.100 (diamètre 100 mm) avec pattes de fixation pour paroi

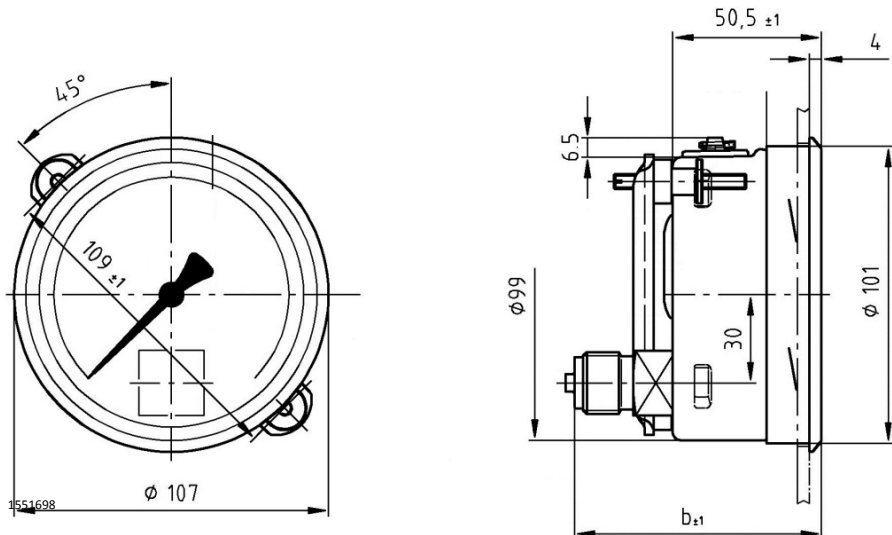
Montage 23X.30 sur paroi avec pattes de fixation :

Le 23X.30 inclue un fond arrière éjectable qui doit pouvoir s'éjecter en cas de surpression dans le boîtier. Les pattes de fixation soudées sur le boîtier permettent d'éloigner l'instrument de la paroi sur laquelle il est monté pour garantir cette fonctionnalité d'éjection du fond arrière.



2153696

Manomètre 23X.50.100 (diamètre 100 mm) avec lunette à profil triangulaire et étrier de fixation



Montage panneau avec étrier de fixation :

La lunette du manomètre est remplacés par une lunette avec un épaulement (à profil triangulaire) pour l'encastrement : l'étrier vient se rajouter par l'arrière du manomètre et du panneau ; il se prend dans les encoches présentes sur le boîtier de l'instrument.

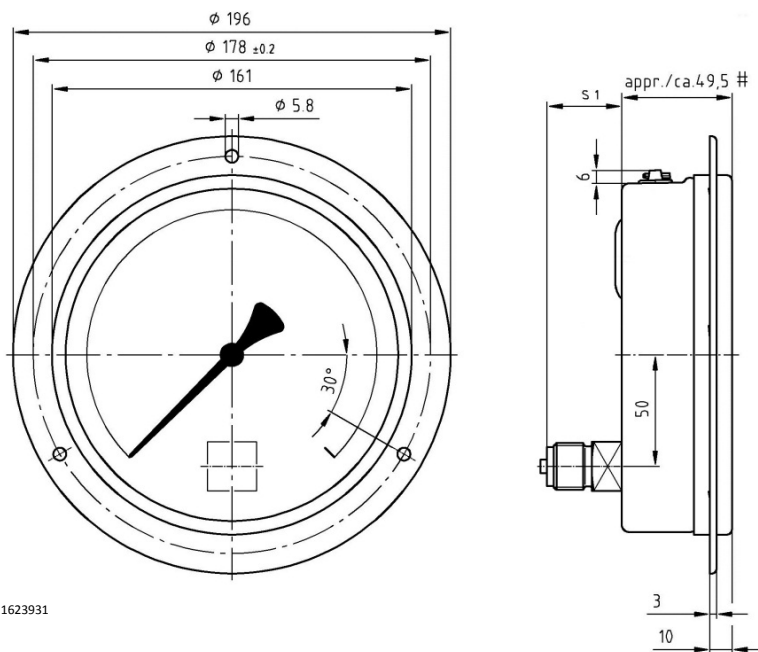
Remarques :

- $b = 84$ mm pour G $\frac{1}{2}$
- $b = 83$ mm pour $\frac{1}{2}$ NPT
- (consulter pour autres filetages)
- Montage impossible pour 23X.30.100

Codes articles

Lunette triangulaire acier inox	2017113
Etrier de fixation acier inox	1487841

Manomètre 23X.50.160 (diamètre 160 mm) avec collerette avant



Montage en panneau avec collerette avant :

La lunette du manomètre est remplacée par une lunette avec des pattes tangentielles pour l'encastrement. La collerette est un disque additionnel qui vient se positionner par dessus les pattes de la lunette et le panneau.

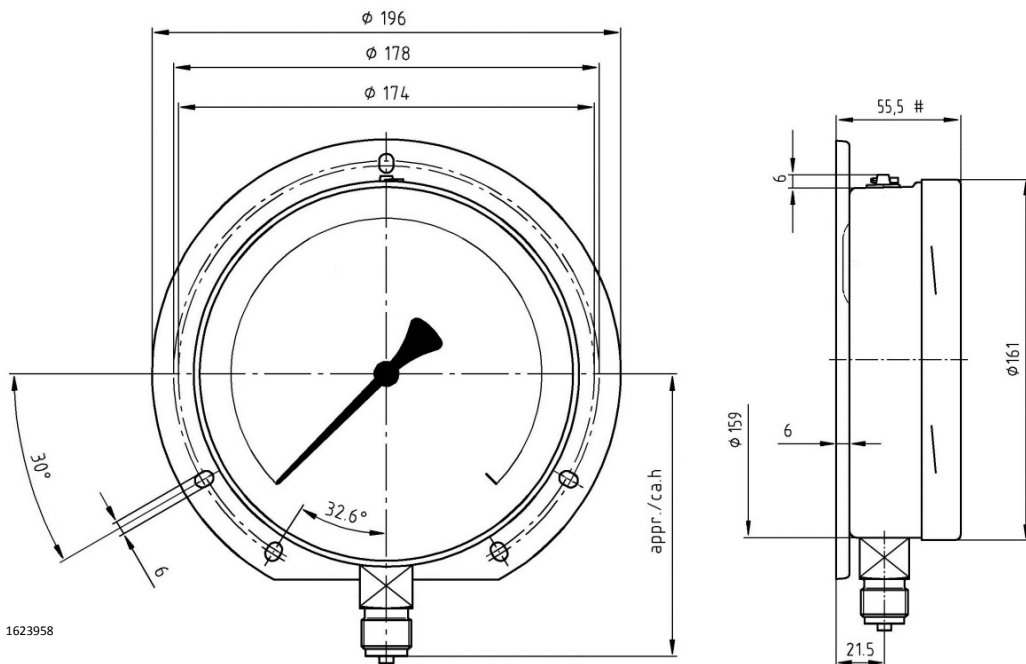
Remarques :

- $s_1 = 33,5$ mm pour G $\frac{1}{4}$ B
- $s_1 = 32,5$ mm pour $\frac{1}{4}$ NPT
- (consulter pour autres filetages)
- Montage similaire pour 23X.30.160

Codes articles

Lunette acier inox avec pattes	0230820
Collerette avant acier inox	0230871

Manomètre 232X.50.160 (diamètre 160 mm) avec collerette arrière



Montage sur paroi avec collerette arrière :
La collerette est solidaire du boîtier de l'instrument.

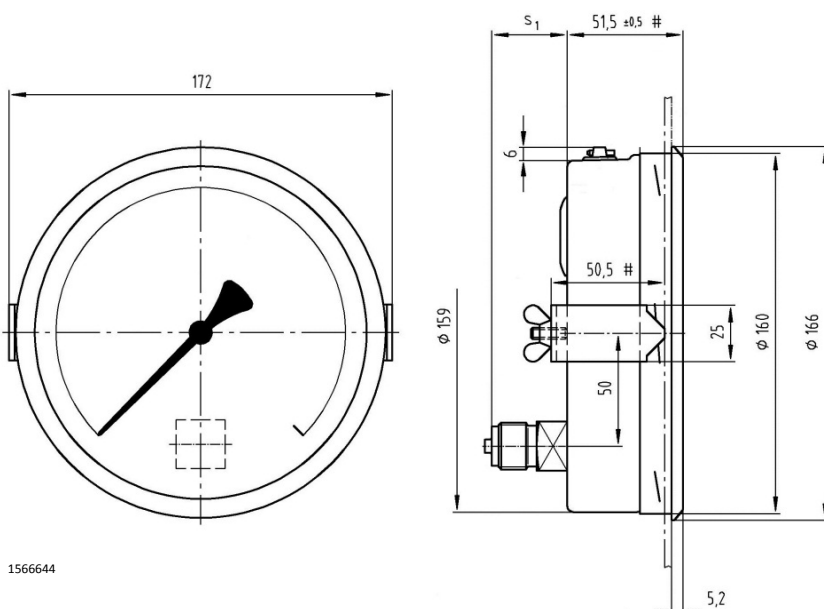
Remarques :

- Montage sur paroi pour 23X.30.160 : nous consulter

Manomètre 23X.50.160 (diamètre 160 mm) avec lunette à profil triangulaire et étrier de fixation

Montage panneau avec étrier de fixation :

La lunette du manomètre est remplacée par une lunette avec un épaulement (à profil triangulaire) pour l'encastrement : l'étrier vient se rajouter par l'arrière du manomètre et du panneau ; il est fixé sur le boîtier par l'intermédiaire d'une tige filetée et d'un écrou papillon.



Remarques :

- $s_1 = 33,5$ mm pour G $\frac{1}{4}$ B
- $s_1 = 32,5$ mm pour $\frac{1}{4}$ NPT
- (consulter pour autres filetages)
- Montage impossible pour 23X.30.160